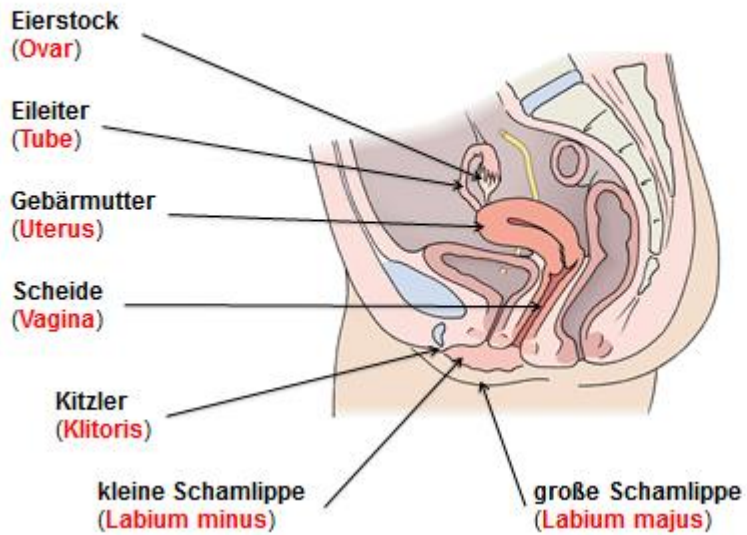


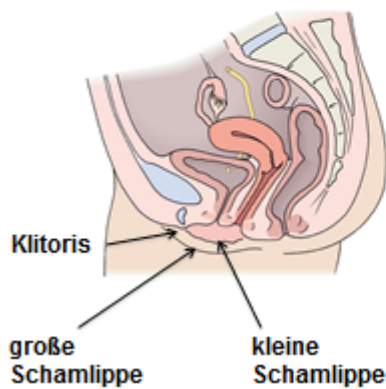
Anatomie der weiblichen Geschlechtsorgane (2)



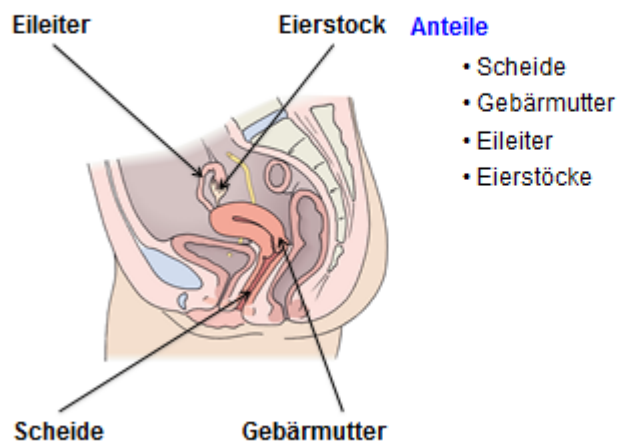
Äußere Genitalorgane (Vulva)

Anteile

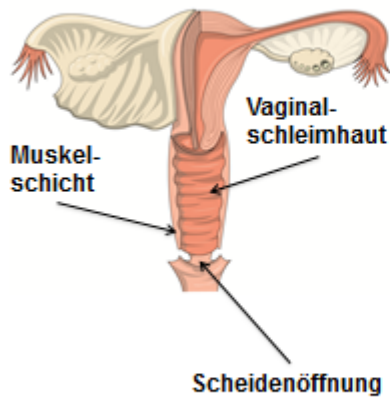
- große Schamlippen } bedecken die
- kleine Schamlippen } Scheidenöffnung
- Klitoris (Kitzler) → sexuelle Erregung



Innere Genitalorgane



Scheide (Vagina) (1)



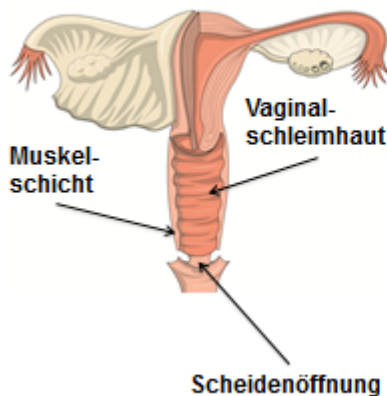
Definition

- schlauchförmiges Organ zwischen Vulva und Muttermund (Portio)

Aufbau

- Scheidenwand: besteht aus einer dünnen **Muskelschicht**
- **Vaginalschleimhaut**: ist etwas gefaltet (→ starke Dehnfähigkeit)
- **Scheidenflora**: besteht aus apathogenen Milchsäure bildenden Bakterien (→ Schutz vor Infektionen)
- **Jungfernhäutchen (Hymen)**: umgibt ringförmig den Eingang der Scheide

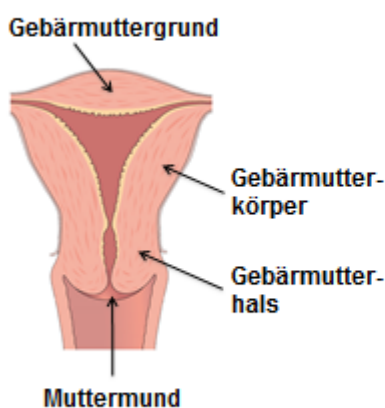
Scheide (Vagina) (2)



Aufgaben

- Schutz der inneren Genitalorgane
- ermöglicht den Abfluss des Menstrualblutes
- Begattungsorgan
- Geburtskanal

Gebärmutter (Uterus) (1)



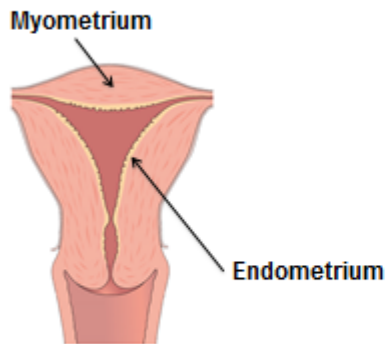
Definition

- birnenförmiges muskuläres Hohlorgan, das mit Schleimhaut ausgekleidet ist

Aufbau

- **Gebärmuttergrund (Fundus uteri)**: liegt oberhalb der Eileitermündungen
- **Gebärmutterkörper (Corpus uteri)**: mittlerer Anteil unterhalb der Eileitermündungen
- **Gebärmutterhals (Cervix uteri)**: ragt in den oberen Teil der Scheide hinein (Portio vaginalis uteri)
- **Muttermund (Portio)**: Öffnung zwischen Gebärmutter und Scheide

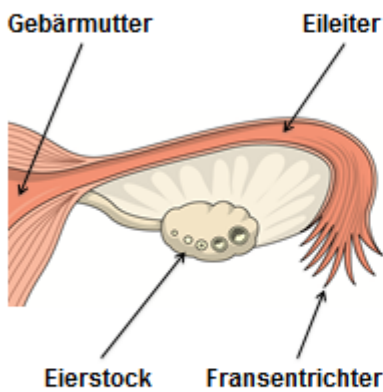
Gebärmutter (Uterus) (2)



Wandaufbau und Aufgaben

- **Muskelschicht (Myometrium):**
aus glatter Muskulatur
→ Austreibung des Kindes bei der Geburt
- **Gebärmutter Schleimhaut (Endometrium):**
unterliegt typischen Veränderungen während des Zyklus
→ Einnistung der befruchteten Eizelle

Eileiter (Tuba uterina)



Definition

- ein ca. 12 cm langer, mit Flimmerepithel ausgekleideter Muskelschlauch

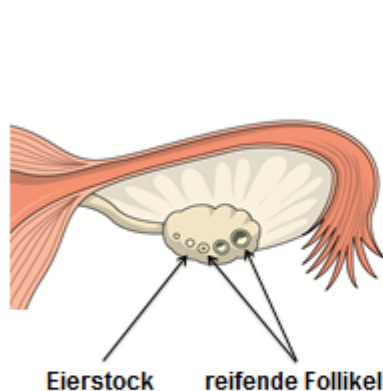
Lage und Aufbau

- zwischen Gebärmutter und Eierstock
- ein Ende ist mit der Gebärmutter verbunden
- das andere Ende hat fransenartige Fortsätze und ist trichterförmig erweitert

Aufgabe

- Aufnahme der Eizelle nach dem Eisprung
- Transport der befruchteten Eizelle in die Gebärmutter
(→ die Befruchtung erfolgt im Eileiter)

Eierstock (Ovarium)



Definition

- weibliche Keimdrüse

Lage

- rechts und links im kleinen Becken
- mit Bändern an der Beckenwand und der Gebärmutter verbunden

Aufgaben

- Heranreifung der Eibläschen (**Follikel**)
- Freisetzung der reifen Eizelle (**Ovulation**)
- Hormonbildung
→ Östrogen
→ Progesteron