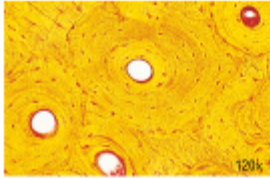
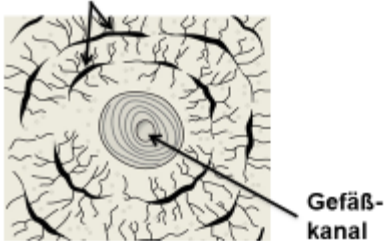


Knochengewebe



Knochengewebe (Kompakta)

Knochenzellen



Bestandteile

- Knochenzellen
- kollagene Fasern
- mineralisierte Kittsubstanz (→ **Kalzium**)

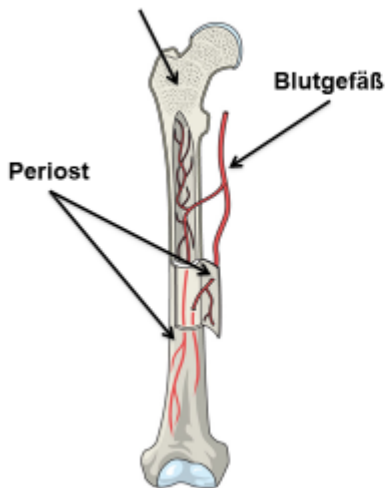
Eigenschaften

- nach dem Zahnschmelz das härteste Gewebe des Körpers

Stoffwechsel

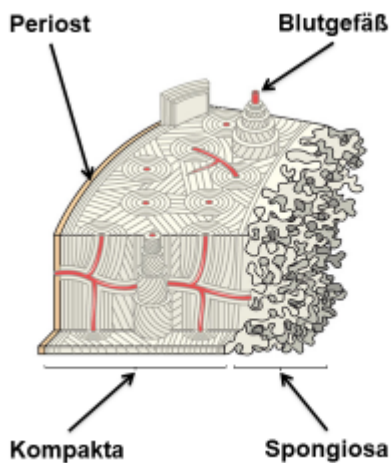
- lebenslänglich erfolgt ein ständiger Knochenumbau
- **Knochen aufbauende Zellen (Osteoblasten)**
- **Knochen abbauende Zellen (Osteoklasten)**

Oberschenkelknochen



Ernährung

- die **Knochenhaut (Periost)** umgibt alle Knochen
- Blutgefäße der Knochenhaut ziehen von außen in das Knochengewebe
 - Versorgung mit Sauerstoff
 - Versorgung mit Nährstoffen
 - Transport von Mineralstoffen



Arten

- **harter, dichter Lamellenknochen (Kompakta)**
 - besteht aus kleinen Knochensäulchen
- **schwammartig aufgebauter Knochen (Spongiosa)**
 - in den Gelenkenden der Röhrenknochen
 - Füllung der kurzen Knochen